

3D パッケージング デザインと可視化



Studio

パッケージは平面ではないにもかかわらず、平面で作業する理由はありません。Studio は、特にプロフェッショナルパッケージデザイナー向けに開発された 3D パッケージデザインのための独自のツールセットです。

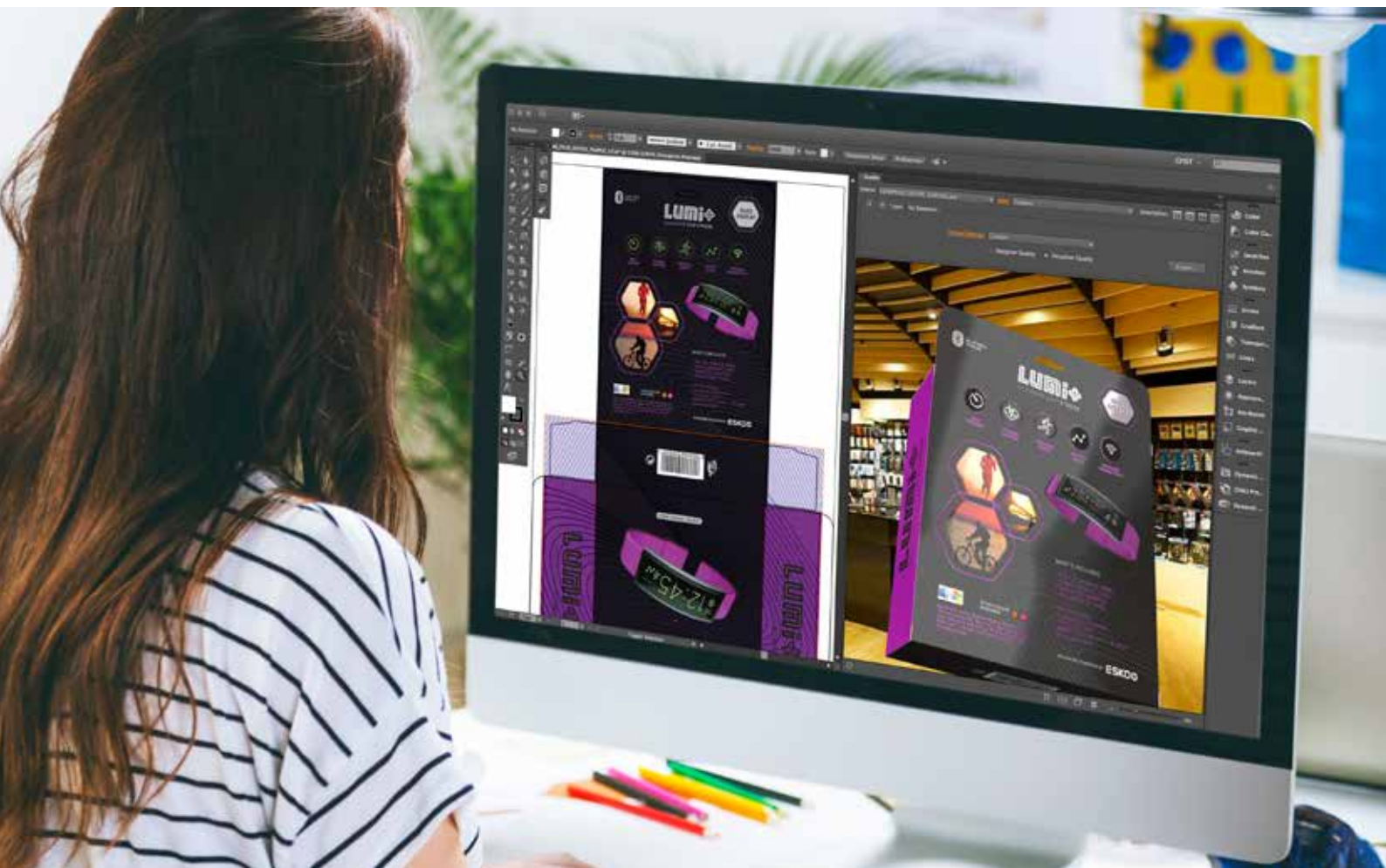
質の高いパッケージをより速く作成

Studio を使用すると、作成するアートワークの質が向上します。デザイナーがさまざまなアイデアを試してみる場合でも、プリプレスオペレーターが裏面との適合を確認する場合でも、Studio ではパッケージを手で扱っているように操作できます。

Studio は強力なコミュニケーションツールにもなります。3D コンテンツを使用したPDFファイルから、動画や仮想パックスショット、店舗の陳列棚まで、興味深い 3D ビジュアルを作成して顧客に見せることができます。

複雑すぎる 3D ツールでは、パッケージのモデリングやレンダリングに数時間かかることがあります。Studio は簡単で作業も短時間。ご使用ツール (Adobe® Illustrator® など) との統合、データ処理し、パッケージング言語の理解が可能です。

Adobe® Illustrator®、ArtPro、PackEdge 内でパッケージを 3D 表示



Studio の使用メリット

Studio はデザインおよび製作におけるすべてのパッケージデザイナー向けプロフェッショナルツールです。

ブランド向け

Studio は、パッケージと POS 開発を処理する方法に革命をもたらすことができます。インタラクティブな 3D ビジュアルにより、アートワークの承認サイクルを短縮します。モックアップおよびスタジオの撮影コストを削減します。製品範囲全体の仮想オルターエゴを使用し、常に最新のアートワークを採用します。店舗において自分のブランドが他社ブランドの横でどのように展示されるのかを事前に確認することで、製品発売の成功率を高めます。

パッケージングデザイナー向け

Studio では、すばやく簡単に、アイデアを美しい 3D イメージに変換できます。独自のインスピレーションの表現に使用したり、大切なクライアントを感動させるために使用したりできます。Studio では画面上にパッケージが表示されるため、常に印刷物を切り取ったり、折りたたんだり、のり付けしたりする必要はありません。

作業スピードが上がり、よりクリエイティブな活動を行えます。また、技術的には、提供するアートワークの精度が向上します。このように、製作中に、設計面で妥協しません。

まだ従来のモックアップを行う場合もありますが、Studio には、仮想モックアップというより高速で安価な新しいオプションがあります。

商業店舗向け

Studio は非常に簡単であるため、全員が使用できます。さらに、効率的な方法で、付加価値のある 3D サービスを提供します。社内 QA ツールとして Studio を使用します。パネルの不一致を確認し、タイムリーに構造エラーを特定します。完全なバックマッチの作成や、高度なシュリンクの歪みを補正し、収縮試験の実行時間を短縮します。

コンバーター向け

プレートの作成、抜き型のエンボス加工、またはブランケットのニス加工の前にエラーを確認します。正確な仮想モックアップを事前にクライアントに見せることで、クライアントによる却下を回避します。

あるいは、移動中に Studio を使用して、見込み顧客に対して、そのブランド向けにどのような特別な仕上げ加工が可能であるかを示すことができます。



Studio for Boxes

箱または段ボールのパッケージングを折りたたむことは、困難な場合があります。多くのパネルがあり、一部は複雑な方向になっているため、折りたたんで組み立てる方法を想像することは困難です。Studio は特に箱の処理に適しています。ArtiosCAD の技術、プロフェッショナル構造デザイナーが好む選択、およびさまざまな優れたアートワークツールを備え、パネルの複雑さに対処します。

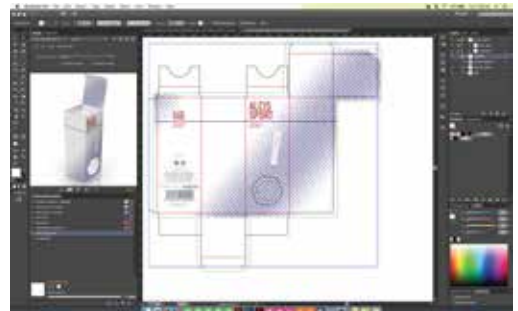
折りたたみ

抜き型製作者の CAD システムのネイティブファイルがある場合は、3Dで直接処理できます。平面の抜き型図面しかない場合は、Studio で折りたたむことができます。Studio には、二重線を検出して削除し、小さい隙間を埋めるための完全なツールがあります。直感的な折りたたみツールによって、箱や段ボール構造を3D形状にできます。また、ボードの種類や厚さを変えることもできます。

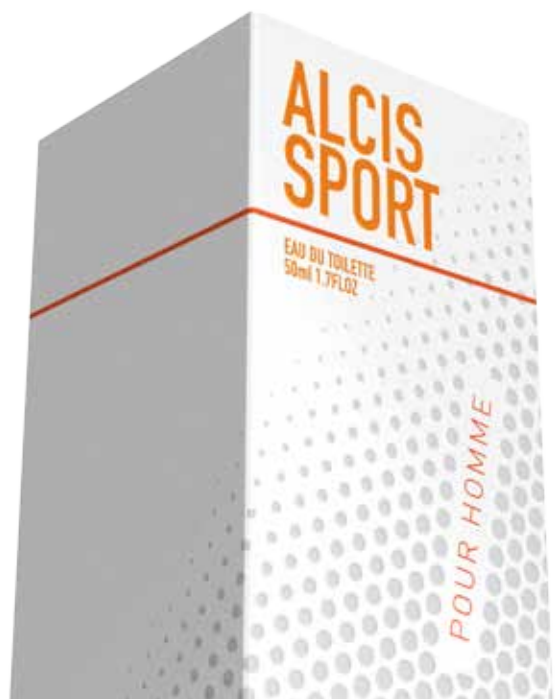
アートワーク

Illustrator、ArtPro、または PackEdge のいずれを使用する場合でも、Studio のウィンドウには、パッケージが表示され、手で折りたたむように回転します。アートワークを変更し、箱でどのように見えるのかをその場で確認します。Studio ウィンドウにはナビゲーター機能もあります。パネルをダブルクリックするだけで、アートワークを拡大できます。

自分の頭を動かすのではなく、デザインを回転
横向きや上下反対の文字を編集する必要はありません。Studio は自動的にキャンバスを回転するため、常に都合のよい方向で作業できます。



抜き型図面から 3D 形状へ。



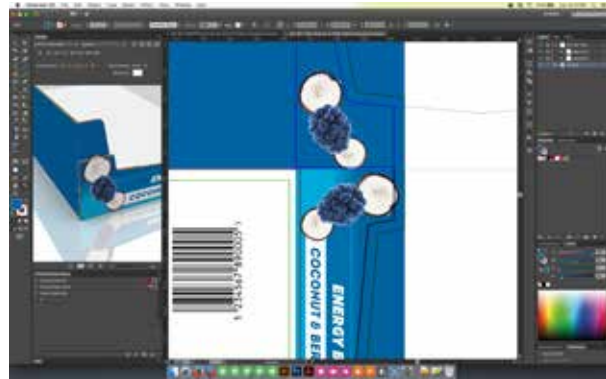
ディストリビュート

複数のフラップが1つの面を構成する場合、優れた配布機能によりアートワークのコピーが作成され、パネル全体でつながっているように見えます。優れたデザインを作成するために、数学的な知識は不要です。

ホイル、エンボス加工、ニス

段ボール箱にはさまざまな特殊効果と仕上げの可能性があります。では、色の刷り重ねのあるホログラフィックなボードがどのように見えるのかを、どのようにしてクライアントに説明するのでしょうか。あるいは、ニスブランケットが正しいことをどのように確認できるのでしょうか

Studio Visualizer は実物そっくりの仮想モックアップを作成します。画面上で、これをリアルタイムに回転し、他のユーザーと共有できます。このため、仕上げ分版を確認し、クライアントは最終製作物を前もって確認できます。



パッケージのパネルにデザインをシームレスに配置



さまざまな材質で、エンボス加工、ホットホイルなどのさまざまな人気のある仕上げ効果を使用し、超リアルなモックアップを作成します。

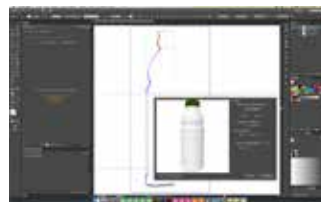
Studio for Labels



3D でラベルを表示するには、容器とラベルの両方を最高の状態で表示する必要があります。Studio にはこのための優れたツールがあります。

Studio は容器の 3D 表示にラベルをいくつでも追加できます。また、抜木型の適切な形状と配置を判断します。

Studio には円錐状に曲げるツールがあり、選択したアートワークを即時に曲げて、再度まっすぐに表示できます。



形状の描画からリアルなモックアップまで。



Studio for Shrink Sleeves and Multipacks



ヒートシュリンクパッケージングのアートワークは最も困難です。フィルムが縮小するにつれ、ブランドとデザインが大きく損なわれる場合があります。このため、アートワークを再配置したり、補正したりしなければなりません。Studio 3D 表示がなければ、何も見えない状態で作業しているようなものです。

準備するには、CAD システム、デスクトップ 3D スキャナ、または他の Studio Toolkit からの 3D ファイルの容器が必要です。次に、Studio はオブジェクトの周囲で、バーチャルシュリンクスリーブをシミュレートできます。この真の独自の物理シミュレーションでは、円形のオブジェクト、非対称のオブジェクト、さらにはマルチパックも処理できます。

ここで、Illustrator® でアートワークを適用します。アートワーク要素が歪んでいることがただちにわかります。マウスをワンクリックするだけで、ベクターアート、テキスト、およびイメージをあらかじめ歪ませることができます。Studio には、複数の候補、調整、およびリアルタイムの 3D フィードバックがあります。



CAD システムからの 3D 構造ファイル (COLLADA ファイルなど) にラベルを追加



シュリンクスリーブおよびマルチパックで、Studio を使用してシュリンク歪みを補正

Studio for Flexibles

同じフレキシブルなパッケージは2つとありません。ピロー袋またはパウチはすべて同じサイズで、あらゆる種類の内容物を含みます。Studioは軟包装パッケージング向けの独自のデザインツールです。非常に柔軟なパッケージング形状を瞬時に作成できます。

形状

充填機からパッケージの種類を選択し、設定を入力するだけです。対話方式で、独自のパックを作成できます。実際のもののように動くことがわかります。空気と液体を充填したり、幾何学的形状を挿入して、キャンディバー、ビスケット、またはアイスクリームを模倣します。充填および材質の知識が組み込まれているため、他のモデリングツールよりもはるかに高速です。



PackEdge と Artpro の 2D および 3D 表示。



ピロー袋



ガゼット袋



スタンドアップ
パウチ



クアトロシール袋



小袋



おむつパック

パウチ、袋を作成...

アートワーク

Illustrator、ArtPro、または PackEdge の Studio ウィンドウで、3D のアートワークを瞬時に確認できます。シールまたはガゼットが重要なデザイン要素を妨害していないことを確認できます。また、配布ツールにより、完全な「バックマッチ」を作成できます。

Studio Visualizer でデザインを開き、オペークの白い裏面を確認し、メタリックのインクとシーリングリリーフを確認します。印刷モデリング技術により、Visualizer では、フィルムの裏側がどのように見えるのかも確認できます。



形状を選択し、デザインを開始します。

その他の形状

パッケージを白紙からデザインする必要はありません。

一般的なパッケージ形状の場合、オンライン形状ストアにアクセスし、すぐに使用できる Collada ファイルをダウンロードできます。ストアには飲料水のカン、チューブ、ペットボトル、プラスチックボトルなどがあります。Adobe® Illustrator®、ArtPro、または PackEdge から直接ストアにアクセスできます。

カスタム形状が必要な場合、Esko は 3D モデリングサービスも提供します。Esko のプロフェッショナル 3D アーティストが、CAD ファイル、写真、または実物のサンプルに基づいて、Studio 用の Collada ファイルを準備できます。

Studio は、Collada などのオープンファイル形式に対応しているため、3D モデリングソフトウェアとの連携もスムーズです。



オンライン形状ストアから形状を選択します。



形状モデリングサービスによるカスタム形状

3D を他のユーザーと共有

Studioにはさまざまな 3D 共有オプションがあります。

- インタラクティブ 3D PDF を送信し、無料の Adobe® Reader® で閲覧・回転できます。(サンプルについては、www.esko.com/3dpdf をご覧ください。) また、無料の Esko Studio Viewer で表示できる Collada ファイルを共有できます。
- イメージ：透明、平面、またはイメージバックグラウンドを使用してパックショットを作成します。

- 回転アニメーションを作成し、QuickTime プレイヤーで形状、アートワーク、ダイナミック印刷効果を顧客に見せることができます。
- Studio から WebCenter にバーチャル 3D モックアップをアップロードし、プロジェクトメンバー全員を招待して確認と承認を行うこともできます。

クライアントは無料の Studio Viewer を使用して、手でつかんでいるかのようにデザインを表示できます (www.esko.com/studioviewer)。iPhone および iPad でも使用できます。



印刷および仕上げ効果

特許取得済みの印刷モデリング技術に基づく、Visualizer のリアルタイムのイメージは超リアルです。Visualizer は、正しい資材上で、正しい順序で、印刷および仕上げ処理を1つずつシミュレートします。このため、優れた表示を行うだけでなく、表示されているものは技術的にも実現可能です。

使用可能な素材と効果

- 紙：光沢コート、マットコート、非コート、テクスチャ加工、カラー加工
- ホイルボード、コート、および非コートライナー
- 透明な白いプラスチックフィルム
- 金属、(色付き) ガラス、硬質プラスチック
- ラベル紙 (コートおよび非コート)、透明なラベル紙、金属ラベル紙
- M-real Zanders 1 ラインの CHROMOLUX® ラベルとボード
- 各種 AVERY DENNISON ラベル素材
- プロセスカラー
- PANTONE® および PANTONE GOEカラー (単色、パステル、メタリック)
- スポットカラーとオペクススポットカラー
- スクリーン印刷 (オペク) カラー
- 裏刷り、表刷り、または両面刷り
- スポットUVニス (マット、サテン、光沢)
- Fujifilm® およびSakata INX®の特許取得ニス
- エンボスおよびデボス加工、マルチレベル、シャープ、または円形
- 彫刻エンボス加工
- 抜き型切り取り
- ホットスタンプメタルホイル (ゴールド、シルバー、またはカラー)
- ゴールドホイル (ゴールド、シルバー、カラー、刷り重ね)
- メタリックインク (PANTONE® メタリックス、Eckart シルバーおよびゴールド顔料)
- Kurz® Light Line ホログラフィックホイル



黒、ピンク、および黄、オペクホワイト、ホログラフィックなホットスタンプホイル、マイクロエンボス加工、および円形エンボス加工で刷り重ねた、ホイルボードの Visualizer の印刷モデリング。



Visualizer では、瞬時に異なるオプションを試してみることができます。左から右：シルバーホットホイル、シルバーインクとエンボス加工、ゴールドホットホイルとエンボス加工。

バーチャルリアリティ

Visualizer は1つのパッケージングオブジェクトを 3D で表示できます。ただし、これだけでは十分ではないこともあります。店舗においては、製品はブランドを伝え、顧客を引きつけなければなりません。このため、他社製品と並んだ店舗環境において、可視化することこそが、新しいデザインの成功を予測する最も効果的な方法です。

Studio Store Visualizer はまさにこのことを実現します。Vtales グラフィックスによるリアルタイムのバーチャルリアリティ技術は、店舗内の新製品と既存製品を可視化できます。これらのビジュアルによって、すべての関係者は展示棚に事前にアクセスできます。このように、色、形状、素材、アートワーク、および棚のレイアウトに関する正しいデザイン上の決定を事前に行うことができます。

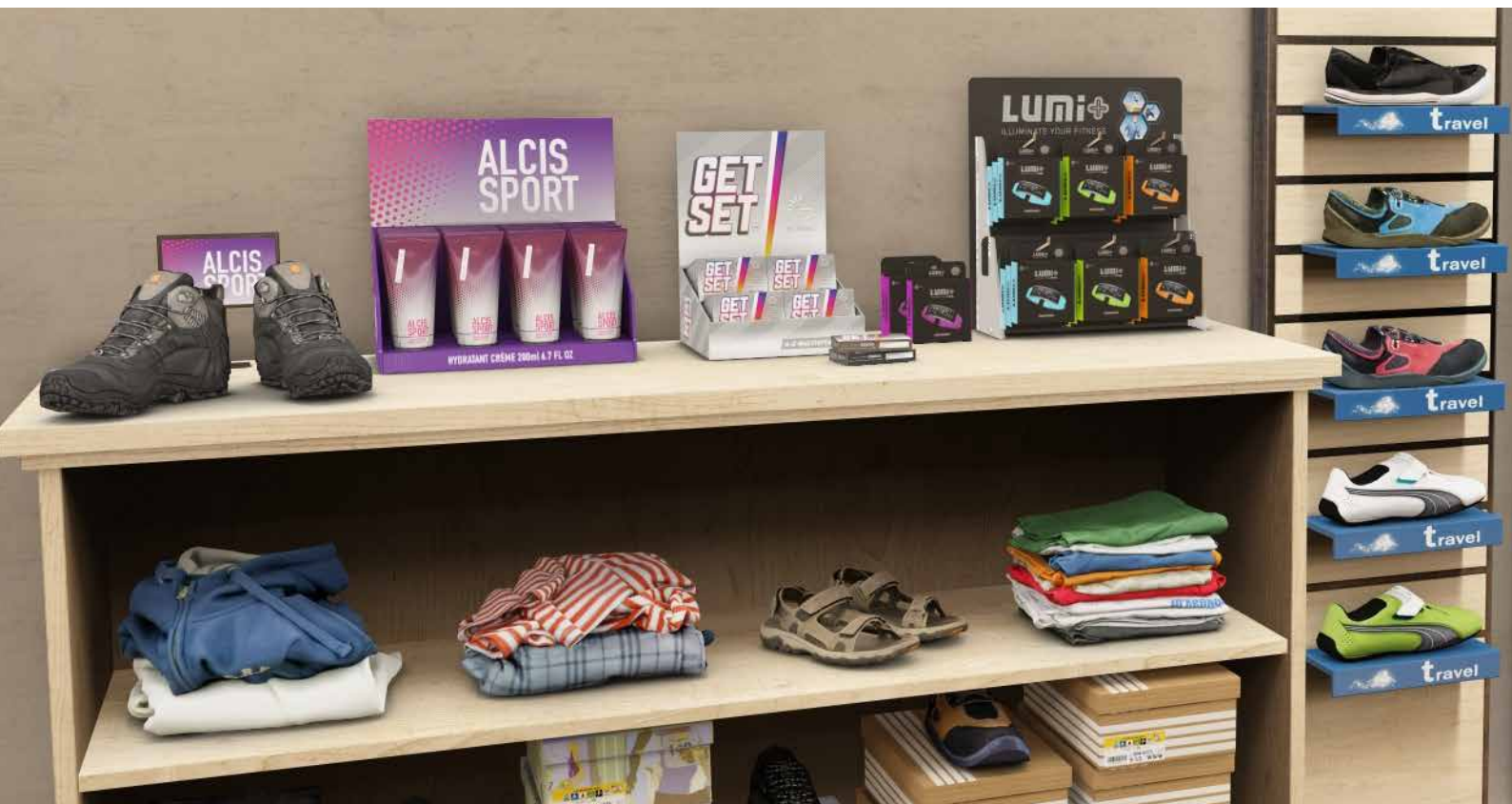
リアリズム

棚の背面の影、製品を棚やランダムに配置する様子、さまざまな資材、印刷効果など、すべてが詳細に再現されます。アニメーションと物理特性が、リアリズムをさらに高めます。通路を歩き、商品を取り、商品がぶつかり合う称すを確認できます。

製造資産から

バーチャル製品は Studio または ArtiosCAD で作成されるため、デザインや製造データに直結しています。また、非常に簡単に別のバリエーションと交換できます。Store Visualizer では、さまざまなモデリングツールや3Dスキャンデバイスから、3D オブジェクトをインポートすることもできます。

Studio および ArtiosCAD を使用して、ブランドに合った完全なストアコンセプトを確立することもできます。



実際のプラングラムでバーチャル店舗をすばやく構築

Studio Store Visualizer は、プラングラムとも連携し、一般的なプラングラムファイル形式をインポートできます。細部まで再現され、見た目にも素晴らしいビジュアル 3D 店舗の作成に数日かける必要はありません。完成に必要な時間は数分です。

バーコード、価格など、インポートした製品に関連するメタデータを表示できるため、店舗計画やカテゴリ管理に最適です。

POS 素材

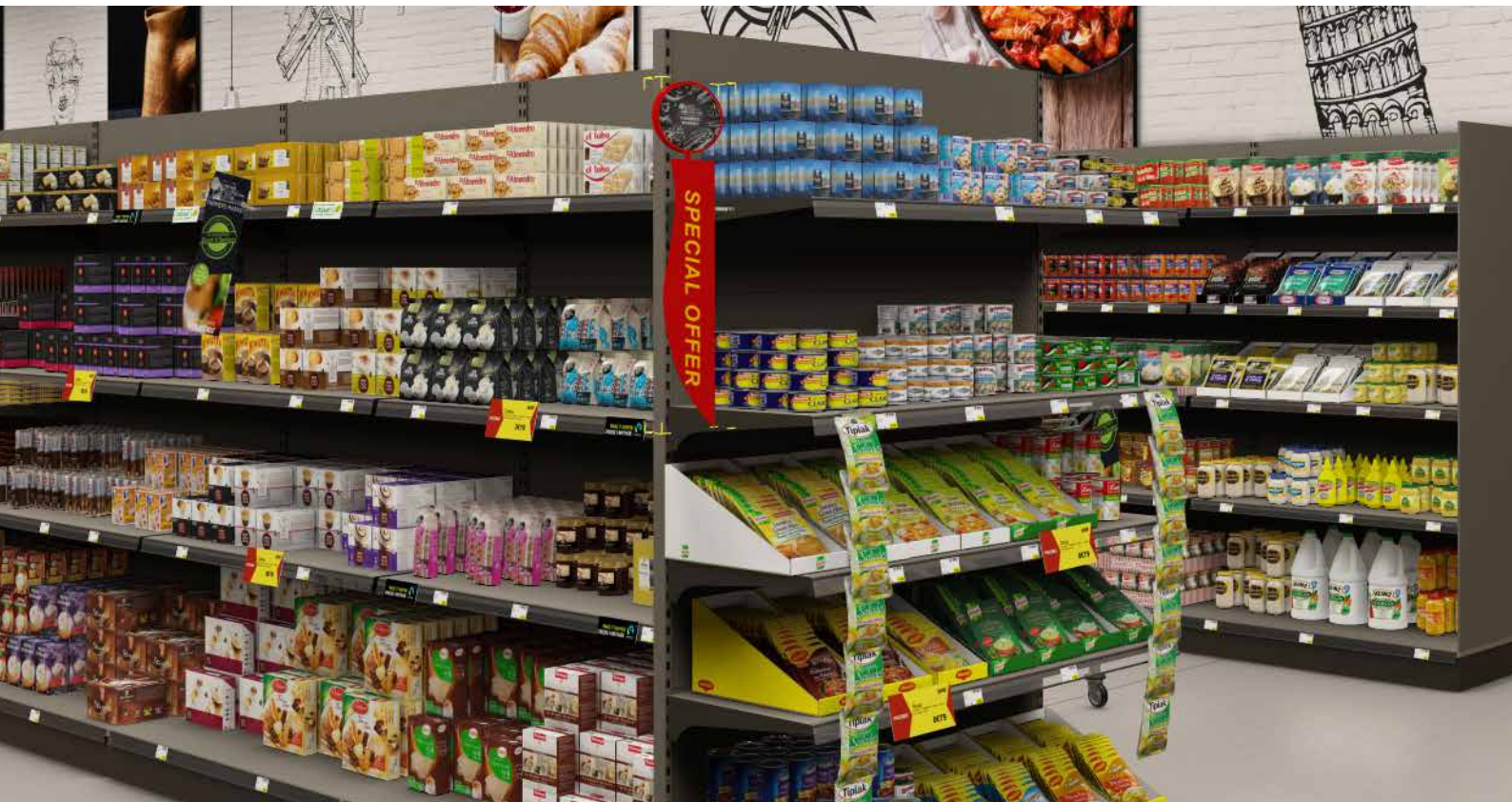
ブランドの確立は店舗の棚だけで行われるものではありません。商品を床に配置したり、壁にかけたりすることもできます。あるいは、ブランドを取り入れた正面部や仕切り板を使用し

て、棚を装飾することもできます。最もビジュアルな方法で、ブランドに合った完全なストアコンセプトを表現します。

環境

Store Visualizer では、床や天井のスタイルを選択し、通路や棚のレイアウトを設定して、独自の店舗を作成できます。

バーチャルパッケージングモックアップを実際の店舗環境に統合します。



モジュール

Studio はモジュール式のソリューションであり、緊密に連携するプラグインとアプリケーションが含まれています。現在のニーズに合った設定を選ぶことができます。後からいつでも拡張できます。すべての Studio モジュールは、Mac および PC で実行されます。

Designer

アートワークエディターに 3D プレビューを追加し、3D ファイルを共有できます。

- ArtiosCAD または Studio ツールキットのいずれかから、構造デザインファイルを配置します。
- オンライン形状ストアから Collada ファイルを配置します。
- アートワークを使用してパッケージを 3D で表示
- 複数の 3D シーンでの複数のアートワークファイルを表示

- 3D 操作、パネル上での拡大、自動キャンバス回転
- 3D PDF、Collada、U3D、または TIFF にエクスポート
- AI® 用のプラグイン (Mac/PC)
- ArtPro および PackEdge で使用可能

Toolkit for Boxes

Designer および Visualizer 用の折りたたみ構造を作成します。

- 折りたたみと切り取りの割り当て
- 抜き型図面のクリーンアップ
- 紙器または段ボールの種類を選択
- 3D で折りたたみ

- Designer または Visualizer 向けに ArtiosCAD ファイルにエクスポート
- AI® 用のプラグイン (Mac/PC)

Toolkit for Labels

Designer および Visualizer で使用する 1 つ以上のラベルを使用して、3D 形状を作成できます。

- 3D Collada ファイルをインストール
- 1 つの曲線部品にラベルを追加
- あるいは、形状曲線を円形 3D 形状に回転
- 平面ラベルを回転した形状の上下に追加
- 円柱または円錐状のラベルを側面または回転した形状に追加
- 3D 形状に基づいてラベル抜き型切り取りを計算

- Designer および Visualizer 向けに Collada ファイルにエクスポート
- AI® の円錐ラベル用の歪曲補正ツール
- AI® 用のプラグインの一部 (Mac/PC).

Toolkit for Flexibles

Designer および Visualizer 用の柔軟なパッケージングを作成できます。

- Studio ツールキットまたは他のソース (.OBJ、.ZAE、.DAE、.ARD) から 3D オブジェクトをインポート
- 円形、不揃いの形状、およびマルチパックを作成
- 水平または垂直のヒートシュリンクスリーブを追加

- 素材の縮小特性の物理シミュレーション
- Designer および Visualizer 向けに Collada ファイルにエクスポート
- AI における縮小歪み統計情報を表示
- アートワークをあらかじめ歪め、縮小歪み (歪曲) に合わせて補正

Toolkit for Shrink Sleeves

シュリンクスリーブパッケージングの 3D 形状を作成し、アートワークを曲げて縮小歪みを補正できます。

- Studio ツールキットまたは他のソース (.OBJ、.ZAE、.DAE、.ARD) から 3D オブジェクトをインポート
- 円形、不揃いの形状、およびマルチパックを作成
- 水平または垂直のヒートシュリンクスリーブを追加

- 素材の縮小特性の物理シミュレーション
- Designer および Visualizer 向けに Collada ファイルにエクスポート
- AI における縮小歪み統計情報を表示
- アートワークをあらかじめ歪め、縮小歪み (歪曲) に合わせて補正

Visualizer

さまざまな基板、印刷効果、および仕上げ効果を可視化し、画像や動画を共有できます。

- ArtiosCAD、Studio Toolkits、またはオンライン形状ストアから構造デザインをインポート
- PDF のインポート、または AI、ArtPro、または PackEdge から直接起動
- さまざまな基板、インク、ホイル、および仕上げ効果を作成

- 分版名を自動的に効果と一致
- 14 のリアルな照明環境 (オフィス、スーパーマーケット、屋外、写真スタジオなど)
- エクスポート: QuickTime、PNG、JPEG
- カスタムまたは透明バックグラウンド
- Collada または EVZ
- Mac/PC Web/iPad 向け無料ビューア提供。

Store Visualizer

実際の店舗でデザインを可視化できます。

- 球状イメージの空の場所に仮想オブジェクトを配置
- 5 つのサンプル球状イメージ付き (カスタムイメージは有料サービスとして入手可能)
- 仮想店舗の設定: 床と天井のスタイル、通路、棚のレイアウト
- インポート: Studio または ArtiosCAD の Collada ファイル、その他の 3D モデリングソフトウェアの 3D ファイル、平面モデルとしての透明 PNG 画像
- 大量の 3D モデルをライブラリで管理
- 1 つのパッケージングオブジェクトの配置、または使用可能なスペースを配列で埋める

- オブジェクトの交換、棚の再配置
- 据え置き型の器具、ポスターの追加
- ワークアラウンド (球状環境以外) オブジェクトを選択
- 物理学: 重力、衝突、摩擦
- 超高分解度イメージにエクスポート
- Mac または PC 向けに自己実行パノラマビューアとしてエクスポート
- 依頼に応じて、立体投影オプションも提供いたします。